



**T I M A L**  
C O N S U L T I N G  
**G R O U P**

# **TCG.UtilityBox**

Руководство Пользователя

Версия 2.3.3

## **Copyright © 2013-2017 Timal Consulting Group.**

### **Все права защищены.**

Данный документ содержит конфиденциальную информацию, которая является собственностью компании «Timal Consulting Group®». Любое использование информации, размещенной в документе возможно только на основании письменного согласия владельца.

В случае разрешенного использования текстовых, графических или других материалов, размещенных в документе, ссылка на «[www.timal.kz](http://www.timal.kz)» обязательна. При полной или частичной перепечатке текстовых материалов в интернете, гиперссылка на «[www.timal.kz](http://www.timal.kz)» обязательна.

### **Товарные знаки и знаки обслуживания**

#### **«Timal Consulting Group».**

Все товарные знаки, знаки обслуживания и фирменные наименования, встречающиеся в документе, являются зарегистрированными обозначениями, права на которые защищены их владельцами. Использование этих обозначений не допускается без непосредственного письменного согласия компании «Timal Consulting Group» или законного собственника соответствующего обозначения.

Вся информация (заголовки, рисунки и другие элементы оформления), приведенная в настоящем техническом задании и любом дополнении к нему, является собственностью и коммерческой тайной компании ТОО «Timal Consulting Group» и не могут быть использованы полностью или частично без предварительного письменного согласия компании «Timal Consulting Group».

## СОДЕРЖАНИЕ

О РУКОВОДСТВЕ .....	4
Перед установкой .....	4
TSG.UTILITYBOX .....	5
СИСТЕМНЫЕ ТРЕБОВАНИЯ.....	6
Совместимость программного обеспечения.....	6
Операционная система .....	6
Оперативная память.....	6
Процессор.....	6
УСТАНОВКА .....	7
Установка плагина .....	7
Список файлов при установке .....	10
ЛИЦЕНЗИЯ.....	11
ОБНОВЛЕНИЕ.....	12
УДАЛЕНИЕ .....	13
Список файлов при удалении .....	13
ТЕХНИЧЕСКАЯ ПОДДЕРЖКА .....	14

## О РУКОВОДСТВЕ

Данное руководство TCG.UtilityBox представляет собой пошаговую инструкцию по установке плагина TCG.UtilityBox для Petrel® и получение лицензии.

### Перед установкой

До того, как Вы установите плагин TCG.UtilityBox, пожалуйста:

- ознакомьтесь с минимальными системными требованиями;
- убедитесь, что Petrel 2013 установлен и настроен на вашем компьютере.

Для получения информации по установке или настройке Petrel 2013 обращайтесь в соответствующее руководство по установке Petrel 2013 или в службу поддержки <https://support.slb.com> .

## **TCG.UTILITYBOX**

Plug-in version – 2.3.3

Released on - 28.02.2017

Petrel version - 2013.1 (64 bit)

## СИСТЕМНЫЕ ТРЕБОВАНИЯ

Минимальные системные требования для плагина определяются минимальными требованиями к системе, указанные в документации по установке программного продукта Petrel 2013.1 Installation Guide. Некоторые из требований приведены в Таблице 1.

Таблица 1 - Системные требования для TCG.UtilityBox

Workstation	Configuration
Процессор	Quad-core processor
Оперативная память	16 GB RAM memory
Операционная система	Microsoft® Windows®7 64-bit
Графическая карта	NVIDIA® Quadro® K2000/K2000M
Необходимое программное обеспечение	Microsoft .NET Framework 4.0 and 4.5 Microsoft Excel

### Совместимость программного обеспечения

TCG.UtilityBox совместим с программным продуктом Petrel 2013.1.

### Операционная система

TCG.UtilityBox поддерживает операционную систему Microsoft Windows 7 (64-bit).

### Оперативная память

Минимальным требованием к оперативной памяти является 16 GB.

### Процессор

Процессор должен быть как минимум четырёхъядерным.

## УСТАНОВКА

Для работы с плагином TCG.UtilityBox Вам необходимо получить лицензию.

Запрос на получение и установка лицензии происходит после процесса установки плагина.

### Установка плагина

Для установки плагина TCG.UtilityBox выполните следующие действия:

1. Запустить Petrel.
2. В меню Help выбрать Ocean Plug-in Manager.

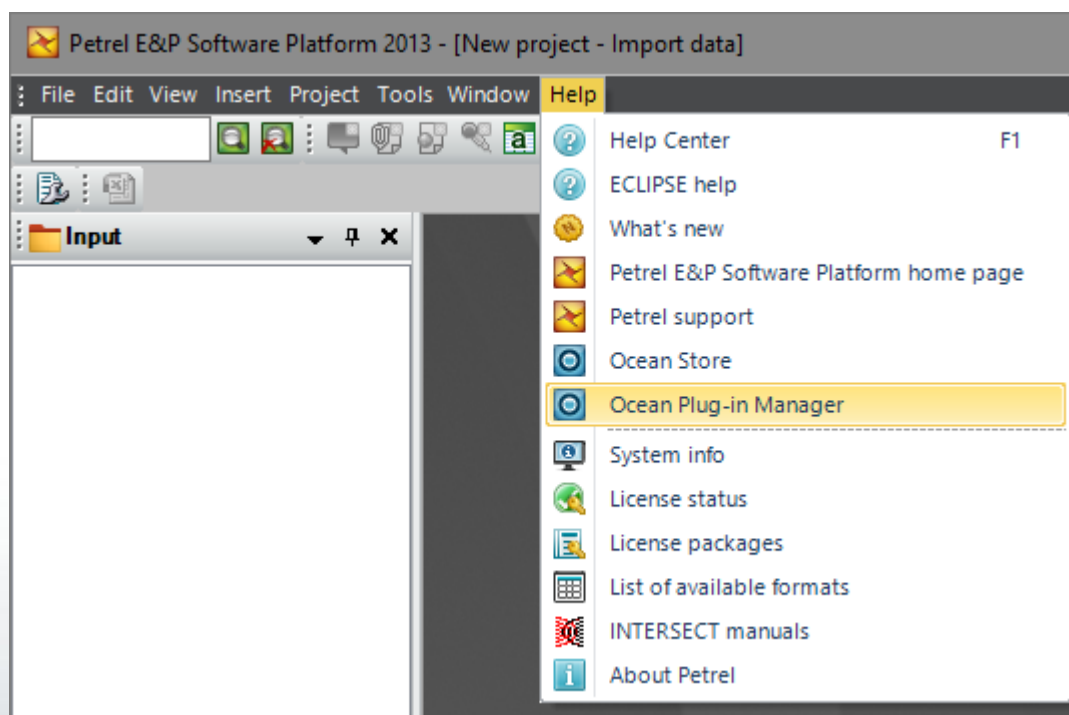


Рисунок 1 – Открытие окна Ocean Plug-in Manager

3. В появившемся окне выбрать кнопку Install plug-in.

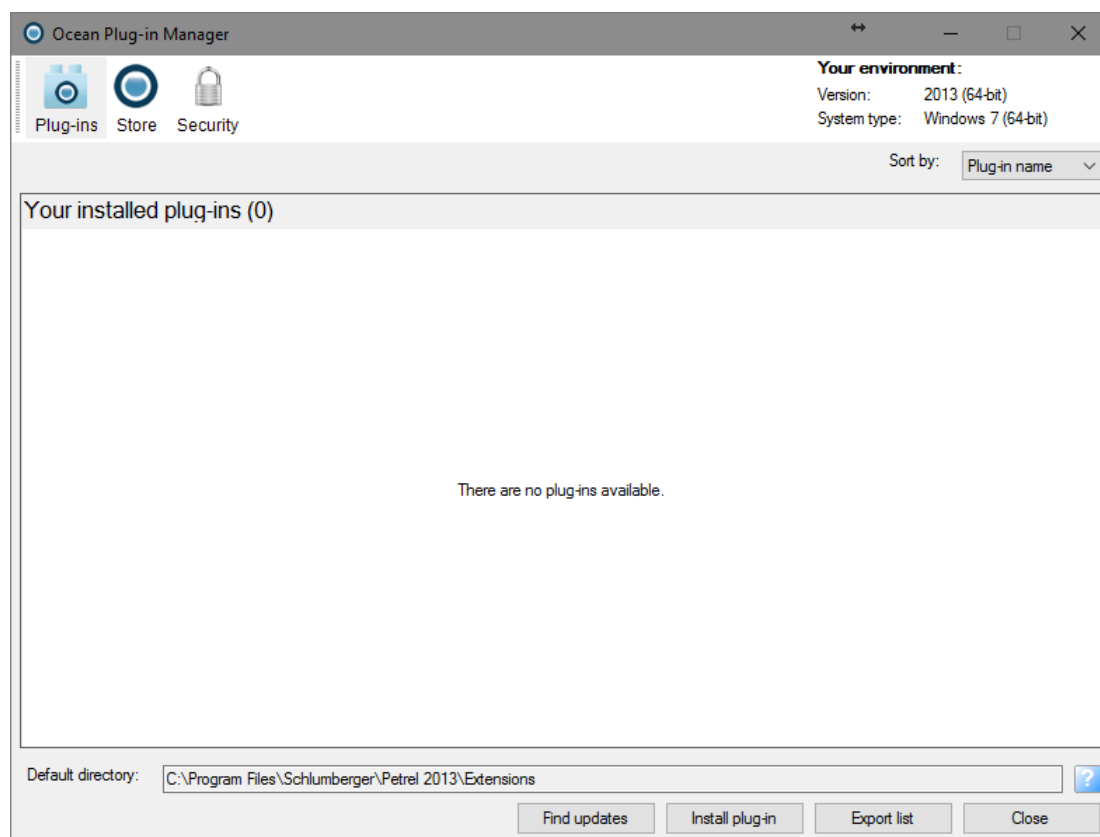


Рисунок 2 - Окно Ocean Plug-in Manager

4. Указать путь к установочному файлу с расширением (.pip).
5. Плагин установлен.



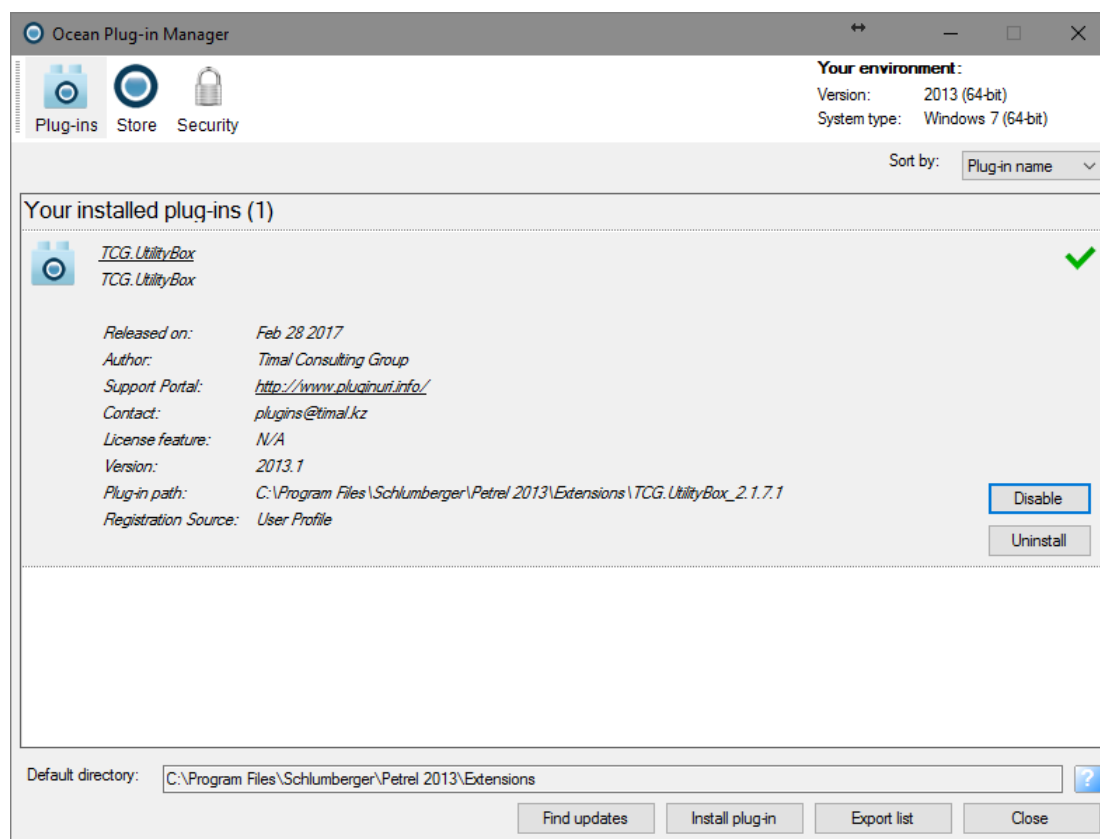


Рисунок 3 – Установка плагина TCG.UtilityBox

6. Перезапустить Petrel.

7. Плагин находится в окне Processes в группе Timal Consulting Group.

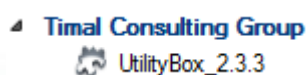


Рисунок 4 – Расположение плагина

## Список файлов при установке

Список добавления/изменения/удаление файлов при установке плагина TCG.UtilityBox:

- добавление: папка TCG.UtilityBox\_X.X.X.X, файлы Plugin.xml, UtilityBox.dll, TCG.CreateEditWellLogs.Plugin\_Manifest.xml, LogicNP.CryptoLicensing.dll, вспомогательные библиотеки SimpleExcelCOM.dll, SimpleFonts.dll, stdole.dll, Timal.Data.Base.dll, Timal.Toolbox.Misc.dll, Timal.Utils.dll, TimalLicensing.dll, Toolbox.dll, Timal.GUITools.dll, Timal.Petrel.Utils.dll;
- изменение: PluginManagerSettings.xml.

Для лицензирования используется решение CryptoLicensing компании LogicNP Software® (библиотека LogicNP.CryptoLicensing.dll).

## ЛИЦЕНЗИЯ

1. При первом запуске Petrel плагин появится окно для запроса и ввода лицензионного кода плагина TCG.UtilityBox.

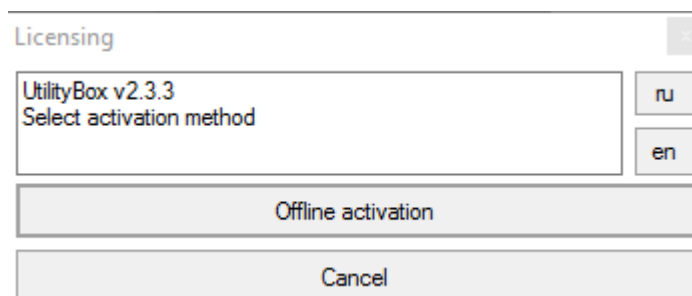


Рисунок 5 – Окно для запроса лицензии

2. Для получения лицензии используется офлайн регистрация. Для этого нажмите кнопку **Offline activation**.
3. В открывшемся окне представлена инструкция по выполнению запроса лицензии.

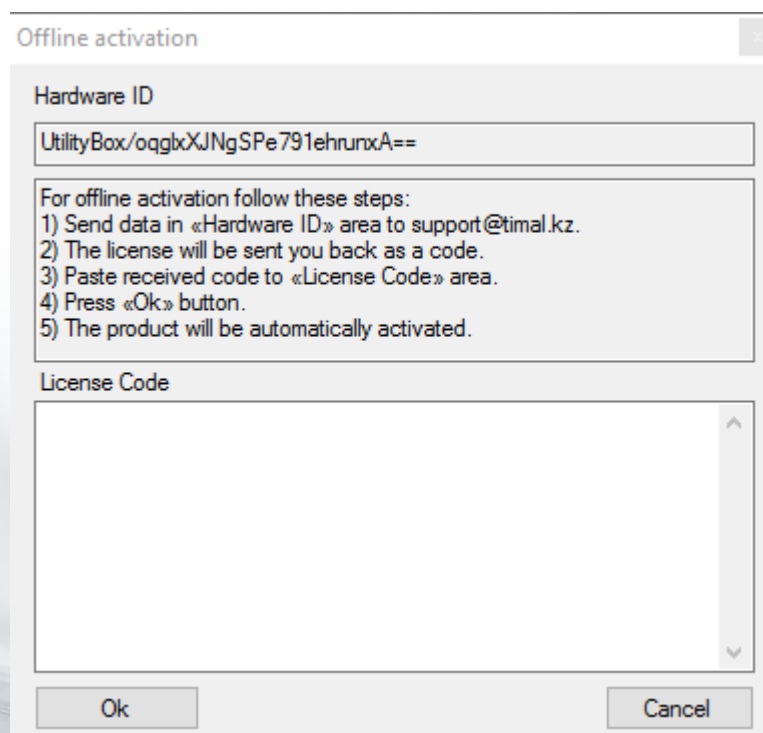


Рисунок 6 – Запрос на получение лицензии

5. Необходимо отправить код **Hardware ID** на электронный адрес **support@timal.kz**.

6. После получения лицензии, полученный код вставить в поле **License Code**.
7. Нажать кнопку **Ok**.
8. Плагин будет активирован и готов к работе.

## ОБНОВЛЕНИЕ

1. Удалите предыдущую версию плагина. Следуйте инструкции по удалению плагина.
2. Установите новую версию плагина. Следуйте инструкции по установке плагина.

Повторно лицензию устанавливать не надо.

## УДАЛЕНИЕ

1. Откройте **Ocean Plug-in Manager** (рисунок 1).
2. Выберите плагин **TCG.UtilityBox**.

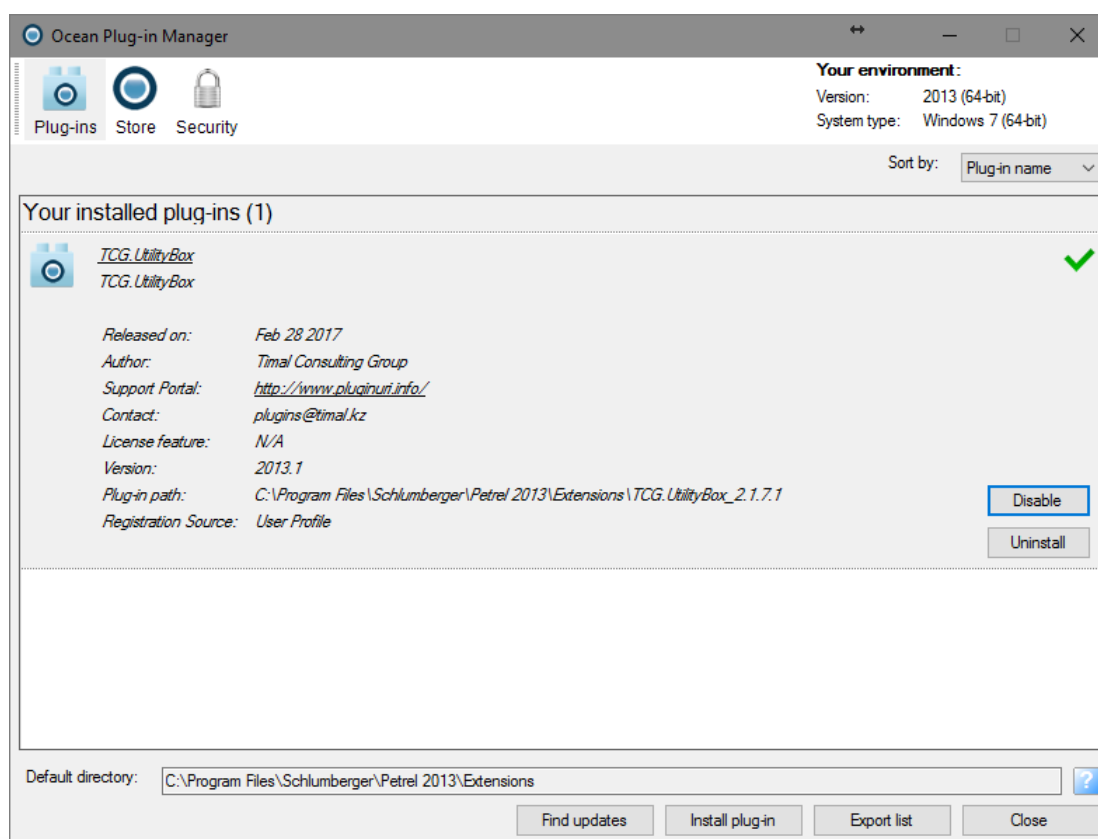


Рисунок 11 - Ocean Plug-in Manager

3. Нажать кнопку **Uninstall**. Плагин будет удален.
5. Перезапустить Petrel.

## Список файлов при удалении

Список добавления/изменения/удаление файлов при удалении плагина TCG.UtilityBox:

- удаление: папка TCG.UtilityBox \_X.X.X.X со всеми внутри лежащими файлами;
- изменение: PluginManagerSettings.xml.

## ТЕХНИЧЕСКАЯ ПОДДЕРЖКА

Если у Вас есть вопросы или предложения, пожалуйста, обратитесь в нашу службу поддержки по [plugins@timal.kz](mailto:plugins@timal.kz). Мы обязательно Вам ответим.

Служба поддержки работает по Пн. - Пт. с 9.00-18.00 (UTC +06.00).

ТОО «Timal Consulting Group»

проспект Аль-Фараби 7, Бизнес центр «Нурлы-Тау», блок 5а, офис 188

Алматы, Казахстан, 050059

Тел: +7 (727) 391 01 21, +7 (727) 391 01 31

[www.timal.kz](http://www.timal.kz) .